

## ตารางแสดงวงเงินงบประมาณที่ได้รับจัดสรรและราคากลางในงานจ้างก่อสร้าง

๑. ชื่อโครงการ . โครงการปรับปรุงซ่อมแซมถนนหินคลุก สายมูลหลง ฦ หมู่ที่ ๑ บ้านด่านเกวียน ตำบลด่านเกวียน อำเภอโชคชัย จังหวัดนครราชสีมา

/หน่วยงานเจ้าของโครงการ กองช่าง องค์การบริหารส่วนตำบลด่านเกวียน

๒. วงเงินงบประมาณที่ได้รับจัดสรร ๑๑๔,๐๐๐ บาท (-หนึ่งแสนหนึ่งหมื่นสี่พันบาทถ้วน-)

๓. ลักษณะงาน โดยสังเขป ขนาดกว้าง ๓.๐๐ เมตร ยาว ๔๐๐.๐๐ เมตร หินคลุกบดทับแน่น หนา ๐.๑๕ เมตร

๔. ราคากลางคำนวณ ฦ วันที่ ๑๑ กันยายน ๒๕๖๐ เป็นเงิน ๑๑๔,๐๐๐ บาท (-หนึ่งแสนหนึ่งหมื่นสี่พันบาทถ้วน-)

๕. บัญชีประมาณการราคากลาง

๕.๑ สรุปราคากลางค่าก่อสร้าง

๕.๒ พร. ๔

๖. รายชื่อคณะกรรมการกำหนดราคากลาง

๖.๑ นายปราโมทย์ มอบกระโทก ตำแหน่ง ผู้อำนวยการกองช่าง ประธานกรรมการ

๖.๒ นางสาวชิตาวรรณ กลอกกระโทก ตำแหน่ง นักวิชาการเงินและบัญชีปฏิบัติการ กรรมการ

๖.๓ นายฐิติวัฒน์ เทียงอินทร์ ตำแหน่ง นายช่างโยธาชำนาญงาน กรรมการ

วันที่ ๑๙ กันยายน ๒๕๖๐

กำหนดขอบเขตการจ้างเหมาก่อสร้างถนนคอนกรีตเสริมเหล็ก

<p>ปรับปรุงซ่อมแซมถนนหินคลุก ขนาดกว้าง ๓.๐๐ เมตร ยาว ๔๐๐.๐๐ เมตร หินคลุก บดทับแน่น หนา ๐.๑๕ เมตร ราคา ๑๑๔,๐๐๐ บาท รายละเอียด ตามแบบก่อสร้างกำหนด</p>	<p>จำนวน ๑ งาน</p>
--	--------------------

### สรุปราคากลางค่าก่อสร้าง

รายการประมาณราคาค่าก่อสร้างถนนหินคลุกสายมูลหลง กว้าง ๓.๐๐ เมตร. ยาว ๔๐๐ เมตร.

ขนาดกว้าง ๓.๐๐ เมตร ยาว ๔๐๐.๐๐ เมตร หน้า ๐.๑๕ เมตร หรือพื้นที่ก่อสร้างถนนไม่น้อยกว่า ๑๒๐๐ ตารางเมตร

สถานที่ บ้านด่านเกวียน หมู่ที่ ๑ ตำบลด่านเกวียน อำเภอโชคชัย จังหวัดนครราชสีมา

เจ้าของโครงการ องค์การบริหารส่วนตำบลด่านเกวียน อำเภอโชคชัย จังหวัดนครราชสีมา

โดยคณะกรรมการราคากลาง ตามคำสั่งองค์การบริหารส่วนตำบลด่านเกวียน ที่ ๒๓๖/๒๕๖๐

แบบ ปร.๔ และ ที่แนบ จำนวน..๑..๑แผ่น

ประมาณราคาเมื่อ วันที่ ๑๑ กันยายน ๒๕๖๐

ลำดับที่	รายการ	รวมค่างานต้นทุน	Factor F	รวมค่าก่อสร้าง	หมายเหตุ
๑	งานทาง (ถนนในชุมชน)	๘๗,๒๗๔.๘๐	๑.๓๐๗๔	๑๑๔,๑๐๓.๐๗	
	งานทาง (ถนนนอกชุมชน)				
	- เงินจ่ายล่วงหน้า	๐%			
	- เงินประกันผลงาน	๐%			
	- อัตราดอกเบี้ยเงินกู้ต่อปี	๖%			
	- ภาษีมูลค่าเพิ่ม	๗%			
	รวมค่าก่อสร้างทั้งโครงการ			๑๑๔,๑๐๓.๐๗	
สรุป	คิดเพียง	หนึ่งแสนหนึ่งหมื่นสี่พันบาทถ้วน		๑๑๔,๐๐๐.๐๐	

ขนาด หรือ เนื้อที่ หรือพื้นที่

ตารางเมตร

ราคาเฉลี่ย

บาท/ตารางเมตร

ประธานกรรมการกำหนดราคากลาง.....ผู้อำนวยการกองช่าง

( นายปราโมทย์ มอบกระโทก )

กรรมการกำหนดราคากลาง.....นักวิชาการเงินและบัญชี

( น.ส. ชิดาวรรณ กลอกกระโทก )

กรรมการกำหนดราคากลาง.....นายช่างโยธาชำนาญงาน

( นายฐิติวัฒน์ เทียงอินทร์ )

ใบแจ้งปริมาณ และ ราคา

ป.ร.๔

รายการประมาณราคาก่อสร้าง ถนนหินคลุกสายอุบลลง ขนาดกว้าง ๓.๐๐ เมตร ยาว ๔๐๐.๐๐ เมตร หนา ๐.๑๕ เมตร.

สถานที่ บ้านคำแก้วหิน หมู่ที่ ๑ ตำบลคำแก้วหิน อำเภอโชคชัย จังหวัดนครราชสีมา

เจ้าของโครงการ องค์การบริหารส่วนตำบลคำแก้วหิน อำเภอโชคชัย จังหวัดนครราชสีมา

ผู้รับผิดชอบโครงการ กองช่าง องค์การบริหารส่วนตำบลคำแก้วหิน อำเภอโชคชัย จังหวัดนครราชสีมา

ประมาณราคาโดย นายฐิติวัฒน์ เทียงอินทร์ ตำแหน่ง นายช่างโยธาชำนาญงาน

ประมาณราคามือ วันที่

ลำดับที่	รายการ	จำนวน	หน่วย	ราคาวัสดุตั้งของ		ราคาต่อหน่วย		รวมค่าแรงงาน		หมายเหตุ
				ราคาต่อหน่วย	เป็นเงิน	ราคาต่อหน่วย	เป็นเงิน	ค่าวัสดุและค่าแรงงาน		
๑	งบทปรับแต่งพื้นทางเดิม	๑,๒๐๐.๐๐	ตร.ม.	๐.๐๐	๐.๐๐	๓๓.๔๕	๓๖,๐๕๒.๐๐	๓๖,๐๕๒.๐๐		
๒	งานหินคลุก หนา ๐.๑๕ เมตร (พร้อมบดอัดแน่น)	๑๔๐.๐๐	ลบ.ม.	๒๘๘.๐๒	๕๑,๕๔๓.๖๐	๑๐๗.๔๔	๑๕,๓๓๕.๒๐	๗๑,๘๗๘.๘๐		ราคาพาณิชย์
	รวมค่างานต้นทุน				๕๑,๕๔๓.๖๐		๓๕,๔๓๑.๒๐	๘๗,๒๗๔.๘๐		

(ลงชื่อ) ..... กรรมการกำหนดราคากลาง  
( นายฐิติวัฒน์ เทียงอินทร์ )

(ลงชื่อ) ..... กรรมการกำหนดราคากลาง  
( น.ส.ชิตาวรรณ กลอกกระโทก )

(ลงชื่อ) ..... ประธานกรรมการกำหนดราคากลาง  
( นายปราโมทย์ มอมกระโทก )



# แบบโครงการก่อสร้างถนน หินคลุก(บดอัดแน่น)

## สถานที่ก่อสร้าง

บ้านด่านเกวียน หมู่ ๑ ต.ด่านเกวียน อ.โชคชัย จ.นครราชสีมา

สาย มูลหลง

## ปริมาตรงาน

กว้าง ๓.๐๐ ม. ยาว ๔๐๐ ม. หินคลุก หนา ๐.๑๕ ม. หรือพื้นที่ผิวจราจร

ไม่น้อยกว่า ๑๒๐๐ ตารางเมตรพร้อมป้ายประชาสัมพันธ์ ๑ โครงการ

แบบโดย กองช่าง อบต.ด่านเกวียน

โทร. ๐๔๔-๓๓๘๓๑๓ ต่อ ๑๓



แบบโครงการ

โครงการสร้าง อนุสาวรีย์ (อนุสาวรีย์) ๓.๗๕ ๕ เมตร ๕๐๐ เมตร ๑๐๐ เมตร ๕๐๐ เมตร

สถานที่ก่อสร้าง

บ้านสวนพริก หมู่ที่ ๕ ตำบลสวนพริก อ.โพธาราม จ.ราชบุรี

สำรวจ-เขียนแบบ

นายสุวิทย์ ศรีสิงห์  
นายท่าเรือสาธุชาน

ตรวจ

นายธานี ศรีสมุทร  
นายธานี ศรีสมุทร

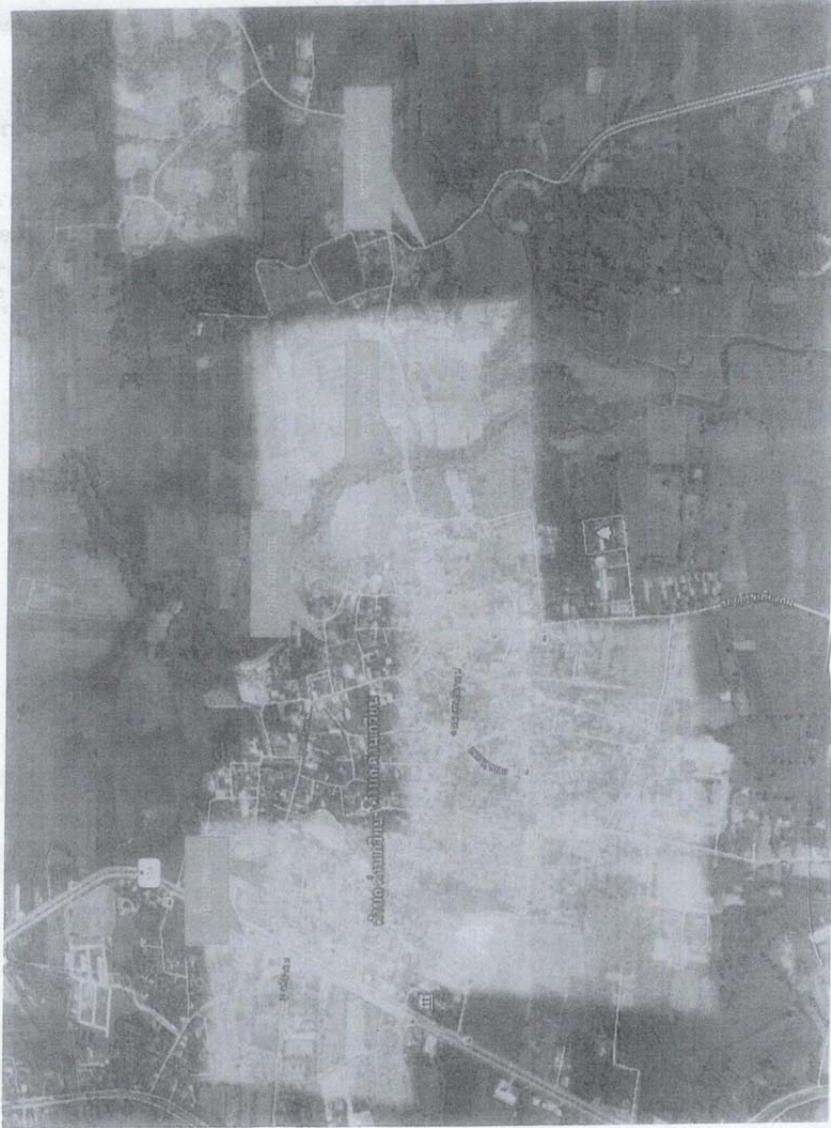
ตรวจ

นายธานี ศรีสมุทร  
นายธานี ศรีสมุทร

เห็นชอบ

นายธานี ศรีสมุทร  
นายธานี ศรีสมุทร

แผ่นที่ จำนวน



แผนที่พอสั่งเขป



**แบบโครงการ**  
โครงการสร้างถนน Ring Road (ทางลัด) ระหว่าง กม. ๕๐๐ และ กม. ๕๐๑ อ.เด่นชัย จ.อุตรดิตถ์

**สถานที่ก่อสร้าง**  
บ้านสามแคว้น หมู่ที่ ๑  
ต.สามแคว้น อ.เด่นชัย จ.อุตรดิตถ์

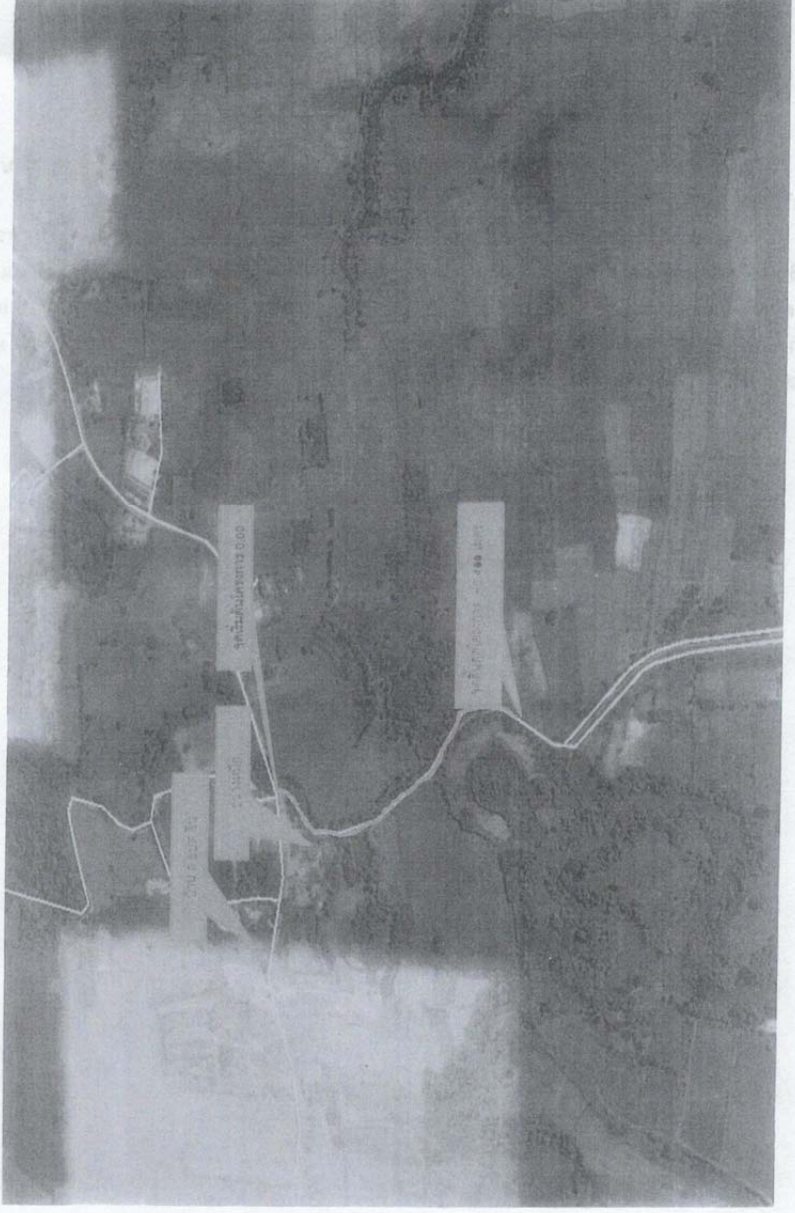
**สำรวจ-เขียนแบบ**  
นายสุวิวัฒน์ เกื้ออินทร์  
นายช่างโยธาชำนาญงาน

**ตรวจ**  
นายชัชวาลย์ ออมกลาง  
ผอ.กองช่าง อบต.สามแคว้น

**ตรวจ**  
นาย.....  
.....  
.....  
.....  
.....

**เห็นชอบ**  
นายวิชา ธรรมะวิริยะ  
นายก อบต.สามแคว้น

แผ่นที่	จำนวน



แผนที่สถานที่ก่อสร้าง



**แบบโครงการ**

โครงการสร้างถนน ทางเท้าและกำแพงกั้นทาง  
หรือรั้วที่มี ไม้โอบี ๑๒๐๐ ตารางเมตร

**สถานที่ก่อสร้าง**

บ้านท่าเตียน หมู่ ๑ ตำบลท่าเตียน  
อำเภอเมือง จังหวัดนนทบุรี

**สำรวจ-เขียนแบบ**

นางสุจิตต์ ทรัพย์จันทร์  
นายสุวิทย์ สาริกุลงาม

**ตรวจ**

นายประจักษ์ มงคลอักษร  
นายประสงค์ อดิศักดิ์

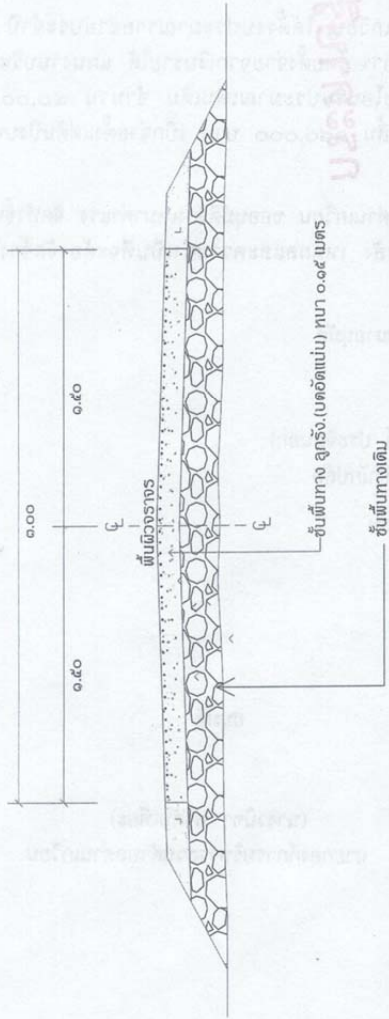
**ตรวจ**

นางสาว...  
นาย...  
นาย...  
นาย...  
นาย...

**เห็นชอบ**

นาย...  
นาย...  
นาย...

**แผ่นที่** จำนวน



**แบบรูปตัดตามขวาง**



**แบบรูปตัดตามยาว**





### แบบโครงการ

โครงการก่อสร้างทางรถไฟความเร็วสูง  
สายกรุงเทพฯ-เชียงใหม่ ระยะทาง  
ประมาณ ๕๐๐ กิโลเมตร

### สถานที่ก่อสร้าง

บริเวณพื้นที่ ๕๐๐ ไร่ ตำบลบ้าน  
ใหม่ อำเภอเมือง จังหวัดเชียงใหม่

### สำรวจ-เขียนแบบ

นายสุวิทย์ วัฒนศิริ  
นายประจักษ์ วัฒนศิริ

### ตรวจ

นายประจักษ์ วัฒนศิริ  
นายสุวิทย์ วัฒนศิริ  
นายประจักษ์ วัฒนศิริ

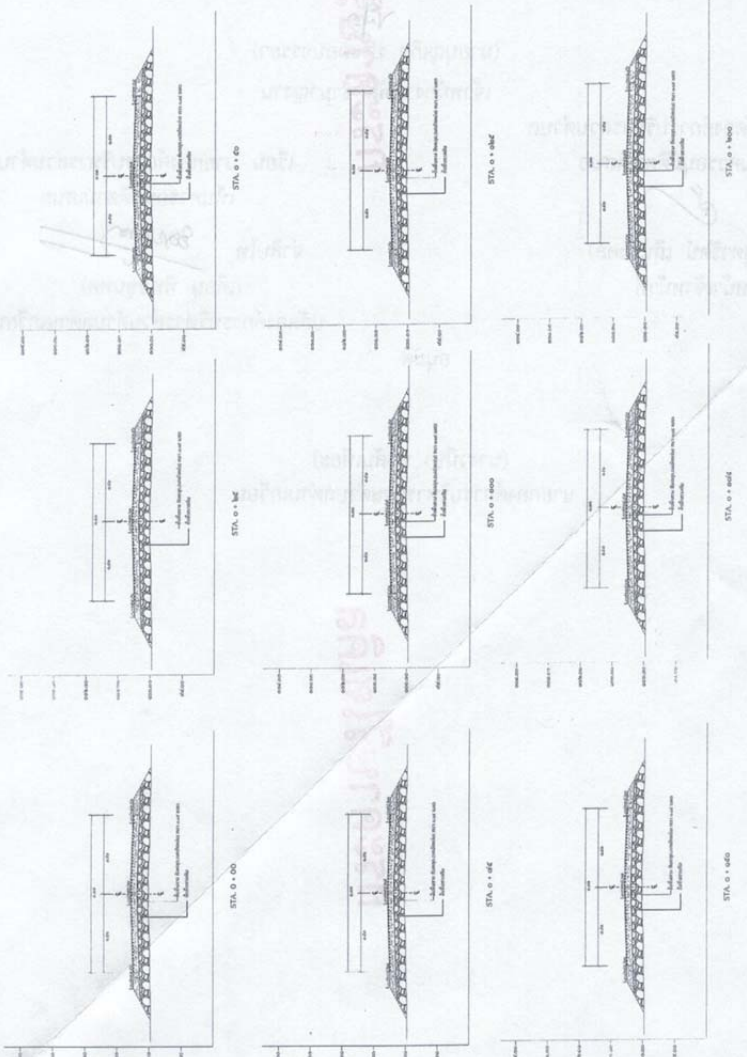
### ตรวจ

นายสุวิทย์ วัฒนศิริ  
นายประจักษ์ วัฒนศิริ  
นายประจักษ์ วัฒนศิริ

### เห็นชอบ

นายประจักษ์ วัฒนศิริ  
นายสุวิทย์ วัฒนศิริ  
นายประจักษ์ วัฒนศิริ

### แผ่นที่ จำนวน





**แบบโครงการ**  
โครงการก่อสร้างทางหลวงแผ่นดินหมายเลข ๓๐๖ ตอนระหว่าง กม. ๑๐๐ + ๐๐๐ ถึง กม. ๑๐๐ + ๐๐๐

**สถานที่ก่อสร้าง**  
พื้นที่บริเวณ กม. ๑๐๐ + ๐๐๐ ถึง กม. ๑๐๐ + ๐๐๐

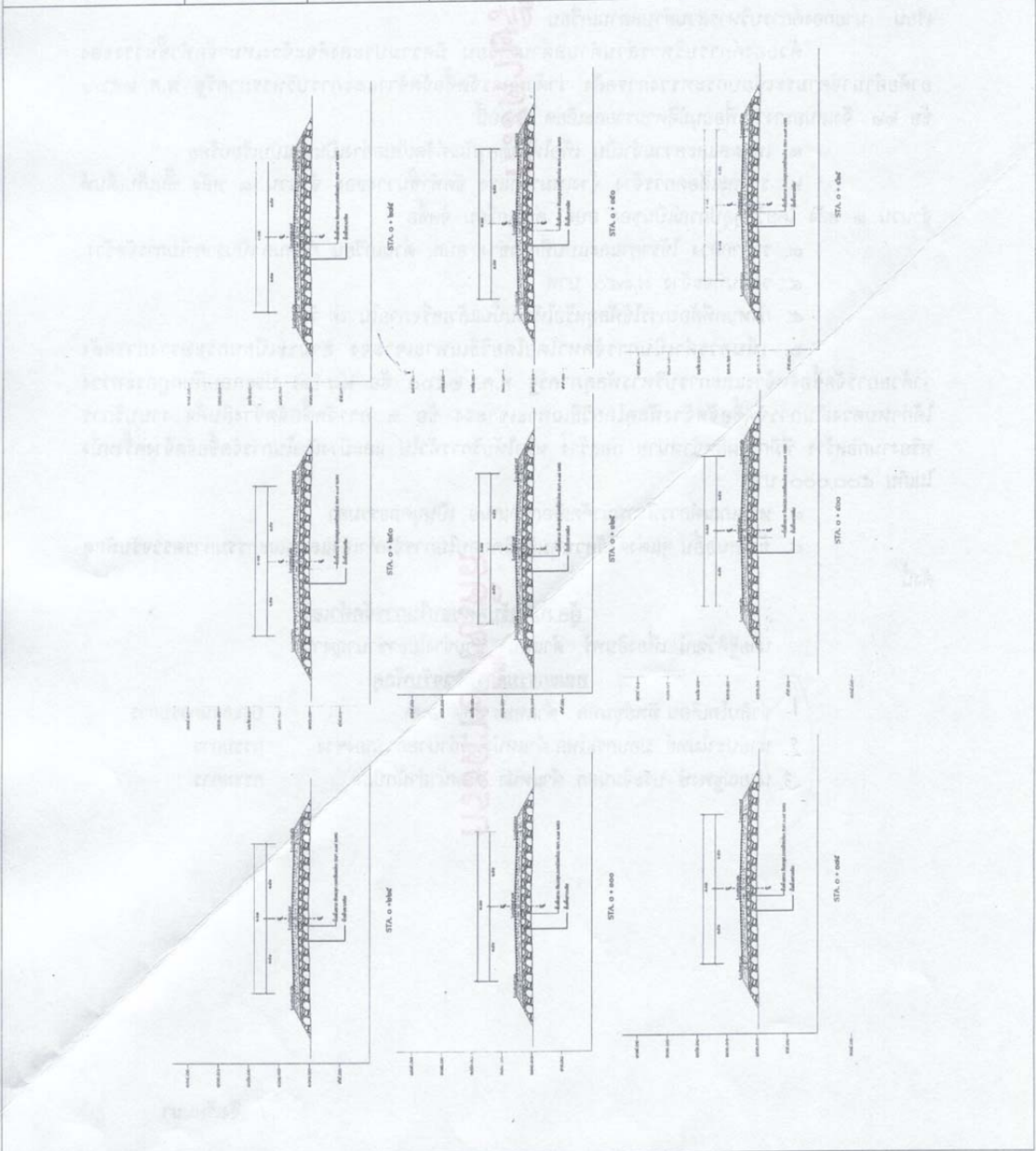
**สำนักแก้ไข-ซ่อม**  
นาย [Signature] วิศวกร  
นาย [Signature] วิศวกร

**ตรวจ**  
นาย [Signature] วิศวกร  
นาย [Signature] วิศวกร

**ตรวจ**  
นาย [Signature] วิศวกร  
นาย [Signature] วิศวกร

**เห็นชอบ**  
นาย [Signature] วิศวกร  
นาย [Signature] วิศวกร

**จำนวน**  
**แผ่นที่**





**แบบโครงการ**

โครงการก่อสร้าง ปรับปรุงและซ่อมแซม  
ถนนสาย ๓๐๓ ตำบลบ้านใหม่ อำเภอเมือง  
จังหวัดสุพรรณบุรี

**สถานที่ก่อสร้าง**

พื้นที่ก่อสร้าง ๓.๕ ไร่  
ตำบลบ้านใหม่ อำเภอเมือง

**สำรวจ-เขียนแบบ**

นายสุวิทย์ เกษมจันทร์  
นายสงวนทรัพย์ บุญช่วย

**ตรา**

นายสงวนทรัพย์ บุญช่วย  
นายสุวิทย์ เกษมจันทร์  
นายสงวนทรัพย์ บุญช่วย

**ตรา**

นายสงวนทรัพย์ บุญช่วย  
นายสุวิทย์ เกษมจันทร์  
นายสงวนทรัพย์ บุญช่วย

**เห็นชอบ**

นายสงวนทรัพย์ บุญช่วย  
นายสุวิทย์ เกษมจันทร์  
นายสงวนทรัพย์ บุญช่วย

**แผ่นที่**

**จำนวน**

